

MediaSolution SmartINFO

Oikeaa tietoa oikeaan paikkaan ja aikaan. Se on MediaSolution SmartINFO tiedotus- järjestelmän yksinkertainen perusajatus.

Tarpeeton tieto voi turhauttaa. SmartINFO-tiedotusjärjestelmä on älykäs, mediakantapohjainen, osoitteellinen tiedonvälitys- ja esitysjärjestelmä, jonka avulla vain oleellinen tieto välitetään sitä tarvitseville henkilöille, eikä kuormiteta muita heille tarpeettomalla tiedolla. INFO-sisältö on kohdennettavissa täsmällisesti niin esitysajan kuin -paikankin suhteen. Kustannustehokkaasti ja kokonaisvaltaisesti.

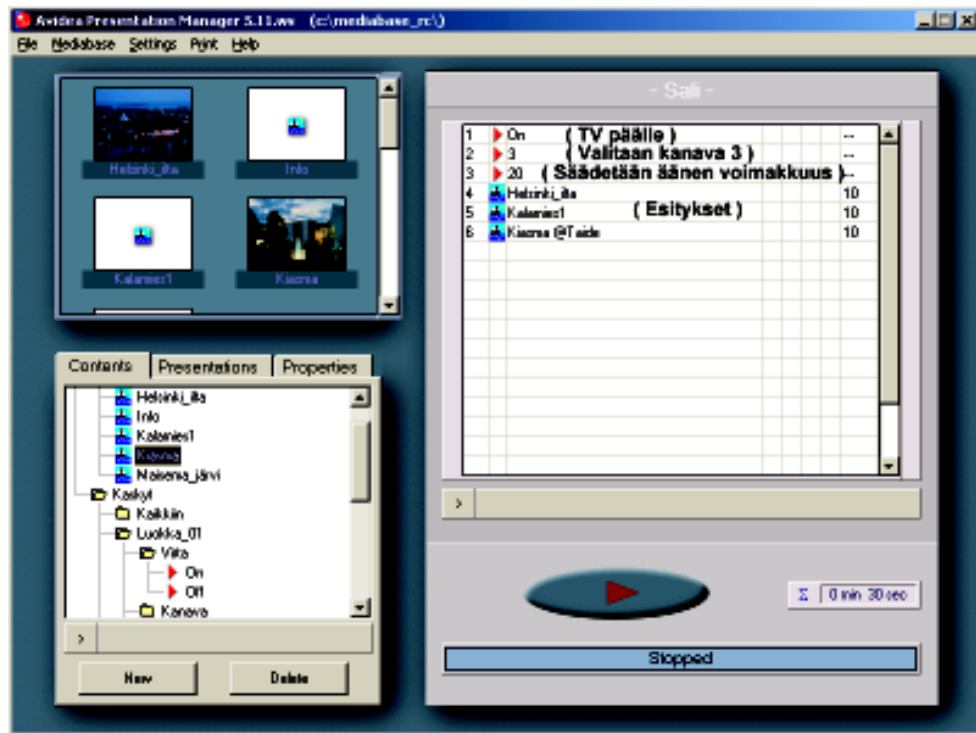
SmartINFO-järjestelmä koostuu Avidea Infochannel Workshop sisällönhallinta-ohjelmistoista mediakantoiheen, tuotanto- ja esitysyösemistä, IP-verkkoympäristöstä sekä varsinaisista informaation välitys- ja esityslaitteistosta, kuten PC-ruuduista, LCD- ja Plasmanäytöistä sekä antenniverkoon liitetystä tavallisista televisioista. INFO-televisioiden määrä järjestelmässä voi olla jopa 4000 kappaletta. SmartINFO-järjestelmän kautta voidaan välittää kaikenlaista audiovisuaalista informaatiota.



SmartINFO-järjestelmä on tarpeen mukaan hallittavissa IP-verkon eri työpisteistä. INFO-sisällön tuotanto ja esitys on eriytetty toisistaan, joten tiedon päivitys voidaan tehdä myös esityksen ollessa meneillään. SmartINFO on erinomaisen joustava konsepti, joka sallii kaikenlaisen lähdemateriaalin hyödyntämisen - teksti, kuva, ääni, video jne.

SmartINFO tiedotusjärjestelmän tärkeimmät ominaisuudet:

-  täysin tietokoneohjattu INFO-TV järjestelmä
-  televisioiden ohjaus antenniverkon kautta
-  edullinen - kallista lisäkaapelointia ei tarvita
-  jokaisella TV:llä on oma looginen osoitteensa
-  televisioiden etäkäynnistys, sammutus, jne...
-  televisioita voidaan ohjata yksittäin ja ryhmissä
-  mikrofoniiliitäntä tiedotuksia varten
-  tavallinen televisio kelpaa, ei erikoisrakenteita
-  mahdollisuus ohjata jopa 4000:a televisiota
-  graafinen Windows-pohjainen ohjelmisto
-  toimintojen luonti "vedä ja pudota" periaattella
-  kaikki asetukset media- ja ohjaustietokannassa
-  esiohjelmoitavat media, kanava, volyyymi, jne...
-  ohjelmien yliohtausmahdollisuus (override)
-  television tilatietopalaute TV-ohjaimelle
-  tukee standardia RS-232 ohjausprotokollaa
-  liitäntä AV-ohjausjärjestelmään (esim. AMX)
-  antenniverkko-ohjain, TV-ohjaimet, ohjelmisto



Kuva Presentation manager hallintaohjelmiston selkeästä käyttöliittymästä

Smart-INFO on uudenaikainen INFO-järjestelmä, jota hallitaan helppokäyttöisellä Windows-pohjaisella ohjelmistolla. Esitettävien ohjelmien ajastus, ohjelmälähteiden ja televisioiden valinta, käynnistys/sammutus, kanavan valinta ja äänenvoimakkuus asetetaan "vedä ja pudota" -periaatteella selväkieliseen esityslistaan. Myös televisioiden ohjauskomennot ym. määritellään samalla tavalla. Minkäänlaista ohjelmointia ei siis tarvitse osata.

Smart-INFO järjestelmä pitää sisällään mediakannan, jossa on kirjattuna kaikki tarvittavat komennot INFO-järjestelmän hallitsemiseksi. Presentation Manager-tuotanto-ohjelmisto sijaitsee lähiverkossa olevassa hallintatyöasemassa, kun taas esitys-PC, Channel Manager-ohjelma, eri ohjelmälähteet ja antenniverkko-ohjain voivat sijaita erillisessä laitehuoneessa.

Antenniverkko-ohjain muuntaa RS-232-komennot RDS-tyyppiseksi suurtaajuuslähetykseksi, joka välitetään olemassaolevan keskusantenniverkon kautta kuhunkin televisioon liitetulle TV-ohjaimelle. Mitään erillistä, kallista ohjauskaapelointia ei siis tarvita. TV-ohjain tunnistaa "oman" televisionsa tilan ja ohjaa sitä Presentation Managerissa etukäteen määritellyllä tavalla.

Koska Smart-INFO järjestelmä on OSOITTEELLINEN esitysjärjestelmä, jossa jokaisella televisiolla on oma looginen osoitteensa, voidaan kaikkia laitteita ohjata riippumattomasti, joko yksittäin tai haluttuina ryhminä. Override-komento mahdollistaa Channel Manager ohjelmistossa pyörivän ajastetun esitys- ja ohjauslistan ohituksen tarvittaessa. Esitys-PC:n liitetyn mikrofonin kautta voidaan välittää myös pelkkiä puhetiedotteita, jotka kuuluvat television kaiuttimista.

Televisioiden määrä voi Smart-INFO-järjestelmässä olla jopa 4000 kpl. Kustannussäästöä tuo lisäksi sekin, että Smart-INFO-järjestelmässä televisioiden ei tarvitse olla mitään modifioituja erikoismalleja, vaan aivan tavalliset, edulliset mallit kelpaavat. Käyttäjä voi siis aina valita esim. sisustukseen parhaiten sopivan TV-mallin.

Smart-INFO ei ole pelkkä INFO-esitysjärjestelmä, vaan se on aito tietokantapohjainen median esitys- ja hallintaympäristö joka on täysin räätälöitävissä kaikkiin tiloihin ja tarpeisiin. Smart-INFO on "älykäs" esitysjärjestelmä, koska sen ytimenä on etähallittava mediakanta.

Smart-INFO järjestelmään voidaan myös integroida mikä tahansa RS-232 protokollaa noudattava AV-ohjausjärjestelmä (kuten AMX, Command Systems, Crestron, CUE, etc.)

